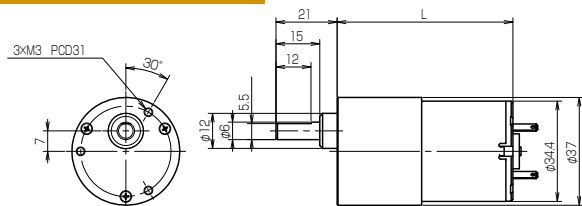


DG35 M (DN35M+ギアヘッド Gear Head)

平歯ギア Spur Gear

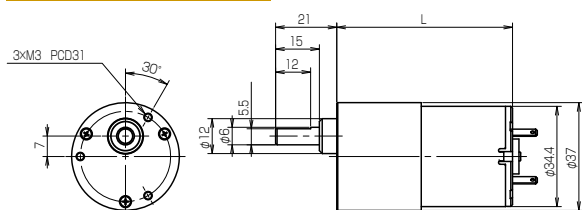
寸法図 Dimension



DG35 L (DN35L+ギアヘッド Gear Head)

平歯ギア Spur Gear

寸法図 Dimension



型番 Model	減速比 Gear Ratio	定格電圧 Rated Voltage	定格トルク Rated torque	定格回転数 Rated Speed	定格電流 Rated Current	無負荷回転数 No Load Speed	無負荷電流 No Load Current	L寸 Length
		V	mN·m (gf·cm)	r/min	A	r/min	A	
DG35 M	1/30	12	78.5 (800)	200	0.320	225	0.100	53.7
DG35 M	1/30	24	78.5 (800)	180	0.160	210	0.050	53.7
DG35 M	1/60	12	147.0 (1500)	100	0.330	110	0.100	56.2
DG35 M	1/60	24	147.0 (1500)	90	0.160	110	0.050	56.2
DG35 M	1/100	12	245.0 (2500)	60	0.330	70	0.100	56.2
DG35 M	1/100	24	245.0 (2500)	52	0.170	62	0.050	56.2
DG35 M	1/150	12	343.0 (3500)	40	0.330	45	0.100	58.7
DG35 M	1/150	24	343.0 (3500)	37	0.130	42	0.050	58.7
DG35 M	1/300	12	588.4 (6000)	20	0.300	23	0.100	58.7
DG35 M	1/300	24	588.4 (6000)	19	0.130	22	0.050	58.7
DG35 M	1/500	12	588.4 (6000)	12	0.230	14	0.100	61.2
DG35 M	1/500	24	588.4 (6000)	12	0.120	13	0.050	61.2

型番 Model	減速比 Gear Ratio	定格電圧 Rated Voltage	定格トルク Rated torque	定格回転数 Rated Speed	定格電流 Rated Current	無負荷回転数 No Load Speed	無負荷電流 No Load Current	L寸 Length
		V	mN·m (gf·cm)	r/min	A	r/min	A	
DG35 L	1/30	12	147.0 (1500)	185	0.500	215	0.100	60.3
DG35 L	1/30	24	147.0 (1500)	185	0.270	210	0.060	60.3
DG35 L	1/60	12	294.0 (3000)	90	0.540	110	0.100	62.8
DG35 L	1/60	24	294.0 (3000)	90	0.270	105	0.060	62.8
DG35 L	1/100	12	441.0 (4500)	55	0.500	65	0.100	62.8
DG35 L	1/100	24	441.0 (4500)	55	0.260	62	0.060	62.8
DG35 L	1/150	12	588.4 (6000)	37	0.490	45	0.100	65.3
DG35 L	1/150	24	588.4 (6000)	36	0.260	42	0.060	65.3
DG35 L	1/300	12	588.4 (6000)	20	0.300	22	0.100	65.3
DG35 L	1/300	24	588.4 (6000)	20	0.160	21	0.060	65.3
DG35 L	1/500	12	588.4 (6000)	12	0.230	13	0.100	67.8
DG35 L	1/500	24	588.4 (6000)	12	0.130	13	0.060	67.8