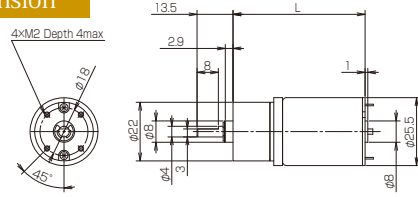


DG26 M (DN26 M+ギアヘッド Gear Head)

遊星ギア Planetary Gear

寸法図 Dimension

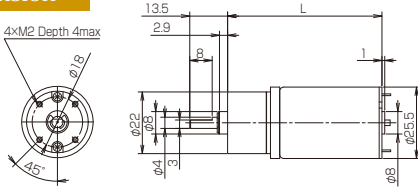


型番 Model	減速比 Gear Ratio	定格電圧 Rated Voltage	定格トルク Rated torque	定格回転数 Rated Speed	定格電流 Rated Current	無負荷回転数 No Load Speed	無負荷電流 No Load Current	L寸 Length
		V	mN·m (gf·cm)	r/min	A	r/min	A	
DG26 M	1/20	12	58.8 (600)	200	0.300	270	0.075	49.6
DG26 M	1/62	12	117.7 (1200)	70	0.270	88	0.075	53.3
DG26 M	1/107	12	196.1 (2000)	40	0.260	50	0.075	53.3
DG26 M	1/242	12	294.2 (3000)	18	0.235	22	0.075	57.0
DG26 M	1/410	12	294.2 (3000)	12	0.170	13	0.075	57.0
DG26 M	1/20	24	58.8 (600)	200	0.150	290	0.040	49.6
DG26 M	1/62	24	117.7 (1200)	70	0.135	94	0.040	53.3
DG26 M	1/107	24	196.1 (2000)	40	0.135	54	0.040	53.3
DG26 M	1/242	24	294.2 (3000)	19	0.120	24	0.040	57.0
DG26 M	1/410	24	294.2 (3000)	12	0.090	14	0.040	87.0

DG26 L (DN26 L+ギアヘッド Gear Head)

遊星ギア Planetary Gear

寸法図 Dimension



型番 Model	減速比 Gear Ratio	定格電圧 Rated Voltage	定格トルク Rated torque	定格回転数 Rated Speed	定格電流 Rated Current	無負荷回転数 No Load Speed	無負荷電流 No Load Current	L寸 Length
		V	mN·m (gf·cm)	r/min	A	r/min	A	
DG26 L	1/20	12	58.8 (600)	245	0.335	325	0.070	55.1
DG26 L	1/62	12	147.0 (1500)	80	0.342	110	0.070	58.8
DG26 L	1/107	12	196.0 (2000)	50	0.277	60	0.070	58.8
DG26 L	1/242	12	294.0 (3000)	23	0.240	27	0.070	62.5
DG26 L	1/410	12	294.0 (3000)	15	0.170	16	0.070	62.5
DG26 L	1/20	24	58.8 (600)	245	0.170	315	0.050	55.1
DG26 L	1/62	24	147.1 (1500)	78	0.180	100	0.050	58.8
DG26 L	1/107	24	196.1 (2000)	48	0.150	59	0.050	58.8
DG26 L	1/242	24	294.2 (3000)	22	0.135	26	0.050	62.5
DG26 L	1/410	24	294.2 (3000)	14	1.000	15	0.050	92.5