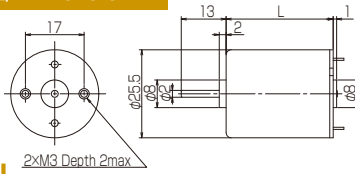


DN26 Series

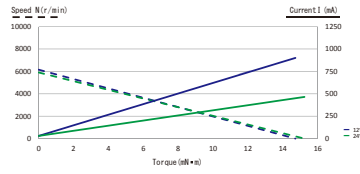
Iron Core [3 Slots]

DN26 M

寸法図 Dimension

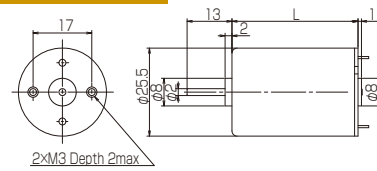


特性図 T-N-I curve

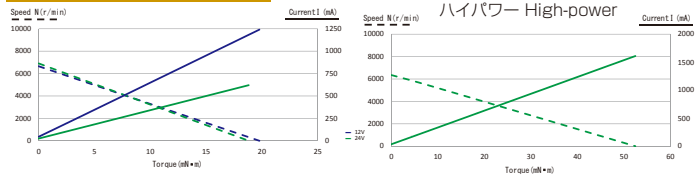


DN26 L

寸法図 Dimension



特性図 T-N-I curve



型番 Model	定格電圧	定格出力	定格トルク		定格回転数	定格電流	軸径 Shaft Dia	無負荷回転数	無負荷電流	起動トルク	起動電流	トルク定数	端子間抵抗 Terminal Resistance (winding)	インダクタンス Inductance	イナーシャ Moment of Inertia	機械的時定数 Mechanical Time Constant	熱抵抗 Thermal Resistance	L寸	質量
	V	W	mN·m	(gf·cm)	r/min	A		r/min	A	mN·m	(gf·cm)								
DN26 M	12	2.10	4.90	(50)	4100	0.32	2.0	6150	0.03	14.7 (150)	0.92	16.7 (170)	13.0	12.2	8.70	40.7	40.0	31.0	50.0
DN26 M	24	2.00	4.90	(50)	4000	0.17	2.0	5900	0.03	14.7 (150)	0.46	33.3 (340)	51.8	50.1	8.70	40.5	40.0	31.0	50.0
DN26 L	12	2.60	4.90	(50)	5000	0.34	2.0	6650	0.05	20.6 (210)	1.26	16.9 (172)	9.5	7.5	11.00	37.0	33.0	36.5	60.0
DN26 L	24	2.60	4.90	(50)	5100	0.18	2.0	6900	0.03	19.6 (200)	0.63	31.4 (320)	38.2	31	11.00	43.0	33.0	36.5	60.0
DN26 L high power	24	4.40	7.85	(80)	5400	0.27	2.0	6750	0.04	45.1 (460)	1.34	30.4 (310)	16.4	13.8	11.00	19.5	33.0	36.5	60.0