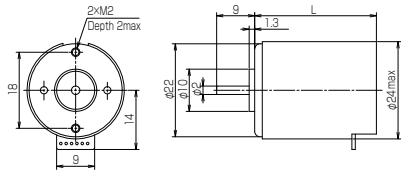


Option

DP22 S (DN22 S+エンコーダ Encoder)

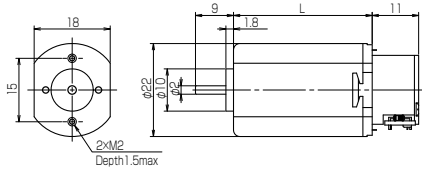
寸法図 Dimension



型番 Model	相数 Number of phase	入力電圧 Input voltage V	パルス数 Number of Pulse P/R	応答周波数 Response Frequency KHz(MAX)	方式 Encoder Type 磁気式 Magnetic	出力レベル Output Level TTL	出力波形 Output wave form デジタル Digital	L寸 Length mm
DP22 S	2	5	3	—	磁気式 Magnetic	TTL	デジタル Digital	30.0

DP22 M (DN22 M+エンコーダ Encoder)

寸法図 Dimension



型番 Model	相数 Number of phase	入力電圧 Input voltage V	パルス数 Number of Pulse P/R	応答周波数 Response Frequency KHz(MAX)	方式 Encoder Type 光学式 Optical	出力レベル Output Level 疑似正弦波 Pseudo sine wave	出力波形 Output wave form アナログ Analog	L寸 Length mm
DP22 M	1	5	62	20	光学式 Optical	疑似正弦波 Pseudo sine wave	アナログ Analog	43.9