

DN16 Series

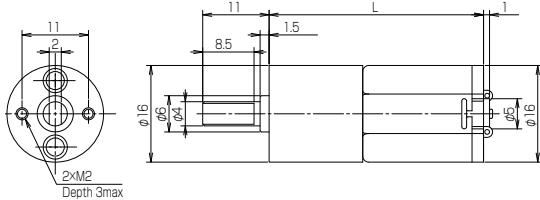
Iron Core [3 Slots]

Option

DG16 M (DN16 M+ギアヘッド Gear Head)

平歯ギア Spur Gear

寸法図 Dimension

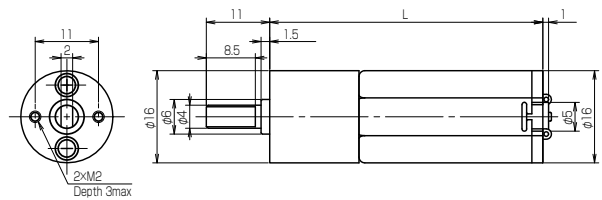


型番 Model	減速比 Gear Ratio	定格電圧 Rated Voltage	定格トルク Rated torque	定格回転数 Rated Speed	定格電流 Rated Current	無負荷回転数 No Load Speed	無負荷電流 No Load Current	L寸 Length
		V	mN·m (gf·cm)	r/min	A	r/min	A	
DG16 M	1/34	12	19.6 (200)	360	0.180	460	0.060	35.5
DG16 M	1/53	12	29.4 (300)	235	0.180	300	0.060	35.5
DG16 M	1/97	12	49.0 (500)	130	0.170	160	0.065	37.0
DG16 M	1/150	12	49.0 (500)	95	0.130	105	0.065	37.0

DG16 L (DN16 L+ギアヘッド Gear Head)

平歯ギア Spur Gear

寸法図 Dimension

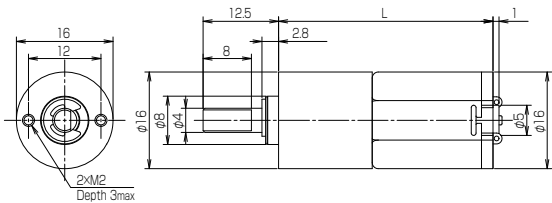


型番 Model	減速比 Gear Ratio	定格電圧 Rated Voltage	定格トルク Rated torque	定格回転数 Rated Speed	定格電流 Rated Current	無負荷回転数 No Load Speed	無負荷電流 No Load Current	L寸 Length
		V	mN·m (gf·cm)	r/min	A	r/min	A	
DG16 L	1/34	12	49.0 (500)	320	0.310	390	0.060	47.4
DG16 L	1/34	24	49.0 (500)	330	0.170	400	0.030	47.4
DG16 L	1/53	12	49.0 (500)	225	0.200	250	0.060	47.4
DG16 L	1/53	24	49.0 (500)	235	0.110	260	0.030	47.4
DG16 L	1/97	12	49.0 (500)	130	0.140	135	0.060	48.9
DG16 L	1/97	24	49.0 (500)	135	0.080	145	0.030	48.9
DG16 L	1/150	12	49.0 (500)	85	0.110	90	0.060	48.9
DG16 L	1/150	24	49.0 (500)	90	0.060	95	0.030	48.9

DG16 M (DN16M+ギアヘッド Gear Head)

遊星ギア Planetary Gear

寸法図 Dimension

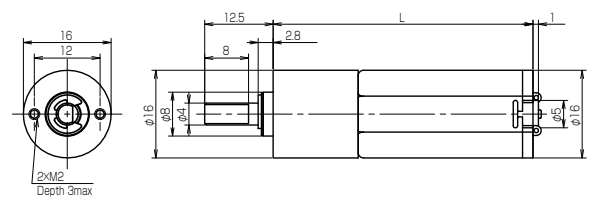


型番 Model	減速比 Gear Ratio	定格電圧 Rated Voltage	定格トルク Rated torque	定格回転数 Rated Speed	定格電流 Rated Current	無負荷回転数 No Load Speed	無負荷電流 No Load Current	L寸 Length
		V	mN·m (gf·cm)	r/min	A	r/min	A	
DG16 M	1/20	12	11.8 (120)	375	0.180	570	0.080	36.0
DG16 M	1/62	12	29.4 (300)	130	0.160	185	0.080	39.7
DG16 M	1/107	12	49.0 (500)	80	0.150	110	0.080	39.7
DG16 M	1/242	12	98.1 (1000)	35	0.150	45	0.080	43.4
DG16 M	1/410	12	147.0 (1500)	20	0.140	27	0.070	43.4

DG16 L (DN16 L+ギアヘッド Gear Head)

遊星ギア Planetary Gear

寸法図 Dimension



型番 Model	減速比 Gear Ratio	定格電圧 Rated Voltage	定格トルク Rated torque	定格回転数 Rated Speed	定格電流 Rated Current	無負荷回転数 No Load Speed	無負荷電流 No Load Current	L寸 Length
		V	mN·m (gf·cm)	r/min	A	r/min	A	
DG16 L	1/20	12	19.6 (200)	400	0.200	480	0.070	47.9
DG16 L	1/20	24	19.6 (200)	430	0.130	530	0.050	47.9
DG16 L	1/62	12	49.0 (500)	130	0.190	155	0.070	51.6
DG16 L	1/62	24	49.0 (500)	155	0.110	180	0.040	51.6
DG16 L	1/107	12	98.1 (1000)	75	0.180	90	0.060	51.6
DG16 L	1/107	24	98.1 (1000)	90	0.110	105	0.030	51.6
DG16 L	1/242	12	147.0 (1500)	35	0.160	40	0.070	55.3
DG16 L	1/242	24	147.0 (1500)	40	0.090	46	0.040	55.3
DG16 L	1/410	12	196.0 (2000)	21	0.140	24	0.070	55.3
DG16 L	1/410	24	196.0 (2000)	26	0.070	28	0.035	55.3